



LA WAB

LE DIGITAL COOPÉRATIF



**École du Web
gratuite accessible
à tou·te·s**



**Centre de formation
digital pour les
professionnel·le·s**



**Groupement
d'employeur·e·s
numérique**



**Espace
de coworking
Le TAF Café**

Co-financé, soutenu, labellisé par :



UNION EUROPÉENNE
Fonds Européen de
développement Régional



Liberté • Égalité • Fraternité
RÉPUBLIQUE FRANÇAISE



GRANDE
ÉCOLE DU
NUMÉRIQUE



Nouvelle-
Aquitaine



Dordogne
PÉRIGORD



VILLE DE
BERGERAC



la CAB



cpm24
DORDOGNE



CA



MBV



Dd

“

Depuis 2016, nous cherchons à mettre à la portée de tou·te·s le numérique et ses outils. Nous allons là où l'on nous assurait que c'était impossible : gratuité d'un enseignement de qualité dans le domaine du web, formations digitales certifiantes et en petits groupes pour les professionnel·le·s, partage de compétences web pour tou·te·s, création d'emploi et installation d'activité en quartier prioritaire d'une zone rurale.

La WAB, c'est aujourd'hui une réponse concrète à des individus qui souhaitent se former dans le domaine du web, mais qui n'ont pas les moyens de s'offrir une scolarité à 8 000 € l'année ou n'ont tout simplement pas le niveau bac.

La WAB, c'est aujourd'hui une réponse concrète à nos TPE/PME qui se trouvent démunies face au monde des agences web, à leur vocabulaire et aux prix souvent hors de leur portée.

La WAB, c'est aujourd'hui, avec son groupement d'employeur·e·s, une réponse concrète à nos plus petites entreprises qui ont besoin de recruter des profils formés dans le web, mais qui ne peuvent pas se le permettre.

Enfin, La WAB est aujourd'hui, avec son espace de coworking, une réponse concrète à des entrepreneur·e·s qui recherchent un local mais n'ont pas les moyens de le meubler et de l'occuper seul·e.

Notre équipe est fière de vous présenter l'ensemble de ses activités au sein du présent document. C'est le fruit de plusieurs années de travail passionné, de rencontres et d'échanges, d'expérimentations et d'améliorations continues. Nous espérons qu'un ou plusieurs de nos projets vous interpellent.

De notre côté, nous comptons bien continuer à oeuvrer, à notre modeste échelle, à la transition numérique et économique de nos territoires.

Mes sincères salutations,

”

Alban **BRETTE**

LE DIGITAL COOPÉRATIF POUR DE VRAI !

La WAB est une société Coopérative d'Intérêt Collectif créée en 2016 par un rassemblement d'acteurs publics et privés de différents horizons :

Du côté public, les collectivités locales, la Municipalité de Bergerac et la Communauté d'Agglomération de Bergerac, ont pris part au projet en tant que souscripteurs et partenaires actifs. Nous avons également pu compter sur un soutien financier du Conseil Départemental de la Dordogne, de la Région Nouvelle-Aquitaine, de la DIRECCTE Dordogne et de l'Europe (FEDER et FSE).

Du côté privé, des porteurs d'ampleur nationale tels que AG2R La Mondiale, le Crédit Agricole et Fiducial, nous ont rejoint dès le lancement de la coopérative. De plus petits porteurs, inscrits dans le tissu économique local ; les Papillons Blancs de Bergerac et l'EHPAD de la Madeleine ont eux aussi progressivement pris part à l'aventure.

Un acteur paritaire proche des petites entreprises s'est aussi très fortement investi dans le projet depuis sa genèse : la Confédération des Petites et Moyennes Entreprises de Dordogne (CPME 24).

Enfin, ce sont les collaborateurs de la SCIC, aujourd'hui 11 personnes, qui participent elleux aussi à l'orientation de notre activité et y donnent toute leur énergie.



Partir du terrain et gouverner ensemble

Aujourd'hui, chaque acteur-rice-s détient une voix en Assemblée Générale, ce qui fait de La WAB une société au mode de gouvernance collaboratif et pluriel.

Nous sommes partis des besoins exprimés par le terrain et notamment les TPE/PME, pour bâtir notre offre. Cette vision, nous l'avons associée aux points de vues de nos prescripteurs publics, privés et paritaires pour construire un projet collectif adapté à son territoire.

Tou-te-s ces acteur-rice-s se sont rassemblé-e-s autour d'un objectif unique : faciliter la transition numérique en bergeracois et plus largement en Dordogne.

Au cœur de cet objectif de transition numérique du territoire, se trouve d'une part, la volonté d'accompagner les petites entreprises dans leur développement grâce au digital et, d'autre part, le souhait d'offrir une possibilité de poursuite d'étude post bac gratuite et de qualité en milieu rural et en quartier prioritaire.

La WAB, c'est 4 grands piliers d'activité !



Une école du web, labellisée Grande École du Numérique, implantée en quartier prioritaire, entièrement gratuite, comprenant 2 formations longues au numérique : Le Sésame Numérique et Le Designer Web.



Un centre de formation digital pour les professionnel-le-s avec 12 formations-action courtes et opérationnelles. Toutes ces formations sont reconnues par l'État et éligibles au CPF.



Le GEN 24, un Groupement d'Employeurs Numérique pour mutualiser des profils experts sur le digital et faciliter l'accès à l'emploi.



Le TAF Café, un espace de coworking de 460 m² implanté en centre ville de Bergerac au-dessus de La FNAC. Il offre tout le nécessaire au porteur-e-s de projets, indépendant-e-s et étudiant-e-s pour travailler ou étudier sereinement à moindre coût.

SÉSAME NUMÉRIQUE

Formation aux métiers du web

OBJECTIFS DE LA FORMATION

La formation a pour objectif d'initier des publics non avertis aux métiers du web en permettant aux apprenant-e-s d'aborder toutes les facettes de ces métiers :

Stratégie de communication digitale / Design / Développement / Webmarketing

INFORMATIONS PRATIQUES

Durée : 7 mois

Coût de la formation : gratuite

Rentrée : janvier de chaque année

Pré-requis :

- de 16 à 55 ans
- avoir une forte motivation
- réussir l'examen d'entrée

Période de candidature : toute l'année

Programme détaillé et pré-inscription :
sur notre site internet www.la-wab.fr

Taux de placement suite à la formation :
80% en moyenne depuis 2017

Débouchés : Assistant-e chargé-e de mission digital ou poursuite de formation dans le numérique

Modalités d'évaluation :
Contrôle continu + examen de fin d'année



**LABELLISÉ
GRANDE ÉCOLE DU NUMÉRIQUE**

Action soutenue par :



GRANDE
ÉCOLE DU
NUMÉRIQUE



l'Europe
s'engage
en Nouvelle-Aquitaine



PROGRAMME

En 7 mois, l'apprenant-e acquerra des :

- notions fondamentales en infographie
- connaissances en intégration HTML5/CSS3
- compétences en communication et webmarketing

À la fin du cursus, les apprenant-e-s seront en mesure de :

- réaliser des supports de communication print ou web avec les logiciels de la suite Adobe
- maîtriser pour un usage professionnel les logiciels de bureautique
- intégrer des pages web en respectant les principes du responsive design
- définir la feuille de route des actions de communication digitales à mettre en œuvre pour une entreprise
- comprendre l'impact de la qualité web sur un site internet
- maîtriser les fondamentaux de la langue anglaise
- acquérir un niveau de français professionnel

“À La WAB, nous œuvrons à ce que les savoir et savoir-faire digitaux **soient accessibles à tout-e-s**, et ce, peu importe son genre, son âge, son niveau d'étude ou ses moyens financiers.”

DESIGNER WEB

Formation en alternance de niveau V - équivalent BAC+2

OBJECTIFS DE LA FORMATION

La formation a pour objectif de former au métier de designer web et que l'apprenant-e soit en mesure de :

1. Concevoir, designer et développer un site internet responsive ou une application web
2. Réaliser des illustrations, des graphismes et des visuels pour tous moyens médias
3. Élaborer une animation vidéo pour différents supports de diffusion

INFORMATIONS PRATIQUES

Durée :

1 an, rentrée en janvier de chaque année.

Pré-requis :

- niveau Bac
- réussir l'examen d'entrée
- effectuer la préparation de La WAB entre septembre et décembre ou avoir obtenu le Sésame Numérique

Période de candidature : toute l'année

Coût de la formation : Gratuit dans le cadre de la mise en place d'un contrat d'apprentissage ou de professionnalisation ou bien encore d'un CPF de transition

Programme détaillé et pré-inscription :
sur notre site internet www.la-wab.fr

Taux de réussite à l'examen :
95% sur la promotion de 2019

Débouchés : Web Designer, Développeur Front-End, Intégrateur HTML/CSS

Modalités d'évaluation :
Contrôle continu + examen de fin d'année

Cursus reconnu par l'État :



PROGRAMME

Élaborer le design graphique d'un outil de communication numérique

- réaliser des illustrations, des graphismes et des visuels
- réaliser des maquettes d'interfaces
- concevoir et maquetter une animation vidéo pour différents supports de diffusion

Intégrer et développer un outil de communication numérique

- intégrer des pages web (avec les langages HTML5, CSS3 et JS)
- être capable de configurer et d'adapter un système de gestion de contenu (CMS) à partir d'un cahier des charges
- mettre en production des pages web

Contribuer à la gestion et au suivi d'un projet de communication numérique

- assurer une veille technique et concurrentielle
- contribuer à la conception fonctionnelle d'un site internet ou d'une application mobile
- contribuer à l'élaboration d'un cahier des charges
- maintenir un site
- connaître les fondamentaux en termes de community management

12 FORMATIONS POUR LES PROFESSIONNEL·LE·S

CERTIFIANTES, RECONNUES PAR L'ÉTAT ET ÉLIGIBLES AU CPF



Élaborer la stratégie marketing digitale de son entreprise

Calendrier et programme disponibles sur notre site web

Inscrit au répertoire spécifique : RS 2954

Pré-requis : Aucun

Durée : 1 jour

Tarif Inter : 210 € HT

Tarif Intra : 1200 € HT



Créer et gérer une page Facebook d'entreprise

Calendrier et programme disponibles sur notre site web

Inscrit au répertoire spécifique : RS 2946

Pré-requis : Aucun

Durée : 3 jours

Tarif Inter : 630 € HT

Tarif Intra : 3600 € HT



Créer et administrer un site avec Wordpress

Calendrier et programme disponibles sur notre site web

Inscrit au répertoire spécifique : RS 2956

Pré-requis : Aucun

Durée : 10 jours

Tarif Inter : 2100 € HT

Tarif Intra : 12 000 € HT



Améliorer le référencement naturel de son site

Calendrier et programme disponibles sur notre site web

Inscrit au répertoire spécifique : RS 2955

Pré-requis : Aucun

Durée : 3 jours

Tarif Inter : 630 € HT

Tarif Intra : 3600 € HT



Rédiger un cahier des charges

Calendrier et programme disponibles sur notre site web

Inscrit au répertoire spécifique : RS 2927

Pré-requis : Aucun

Durée : 4 jours

Tarif Inter : 840 € HT

Tarif Intra : 4800 € HT



Comprendre et gérer le trafic d'un site internet (Google Analytics)

Calendrier et programme disponibles sur notre site web

Inscrit au répertoire spécifique : RS 2950

Pré-requis : Aucun

Durée : 2 jours

Tarif Inter : 420 € HT

Tarif Intra : 2400 € HT



Concevoir et produire les contenus vidéo de son entreprise

Calendrier et programme disponibles sur notre site web

Inscrit au répertoire spécifique : RS 3840

Pré-requis : Aucun

Durée : 7 jours

Tarif Inter : 1470 € HT

Tarif Intra : 8400 € HT



Réaliser les maquettes graphiques d'interfaces web et mobile

Calendrier et programme disponibles sur notre site web

Inscrit au répertoire spécifique : RS 3839

Pré-requis : Aucun

Durée : 10 jours

Tarif Inter : 2100 € HT

Tarif Intra : 12 000 € HT



Apprendre à rédiger pour le web

Calendrier et programme disponibles sur notre site web

Inscrit au répertoire spécifique : RS 2931

Pré-requis : Aucun

Durée : 2 jours

Tarif Inter : 420 € HT

Tarif Intra : 2400 € HT



Savoir mettre en place une campagne d'e-mailing

Calendrier et programme disponibles sur notre site web

Inscrit au répertoire spécifique : RS 2951

Pré-requis : Aucun

Durée : 2 jours

Tarif Inter : 420 € HT

Tarif Intra : 2400 € HT



Développer son thème enfant sous Wordpress

Calendrier et programme disponibles sur notre site web

Inscrit au répertoire spécifique : RS 3832

Pré-requis : Avoir effectué la formation Wordpress 10 jours

Durée : 6 jours

Tarif Inter : 1260 € HT

Tarif Intra : 7200 € HT



Réussir sa transition numérique

Calendrier et programme disponibles sur notre site web

Inscrit au répertoire spécifique : RS 2929

Pré-requis : Aucun

Durée : 1 jour

Tarif Inter : 210 € HT

Tarif Intra : 1200 € HT

Nos modules de formation sont :

Courts (1 à 10 jours), opérationnels (très peu de cours magistraux, beaucoup de travaux pratiques), certifiants, **éligibles au CPF et reconnus par l'État**. En prime, ils sont donnés à des **petits groupes** d'apprenant·e·s (5 personnes en moyenne). À La WAB, nous formons les chef·fe·s d'entreprises, les salarié·e·s et les demandeur·e·s d'emploi.

Comment financer votre formation à La WAB ?

Toutes nos formations sont éligibles au **Compte Personnel de Formation (CPF)**. Il vous est également possible de demander une prise en charge à votre **Opérateur de Compétences (OPCO)** ou à **Pôle Emploi**.





LE TAF CAFÉ, ESPACE DE COWORKING DE LA WAB 460m² EN CENTRE VILLE DE BERGERAC

Pour tous les gens qui ont des trucs à faire ! Le TAF café est un espace calme et cosy pour travailler, étudier, rencontrer, échanger ou même *chiller* ! Pas besoin de réserver ! Ici, on paie au temps passé, et tout le reste : wifi, café, thé, gâteaux, snacks... est en libre service.



UN ESPACE OUVERT, MODULABLE ET CENTRÉ SUR LE CONFORT DES TRAVAILLEURS

Plus qu'un espace où l'on vient travailler, Le TAF Café est un endroit où l'on peut échanger avec des personnes rencontrant les mêmes problématiques que soi.

C'est également la possibilité de trouver un endroit proche de son domicile, en centre-ville de Bergerac. C'est une alternative au télé-travail qui permet donc plus facilement de séparer la vie professionnelle de la vie personnelle, ce qui n'est pas toujours évident lorsque l'on est indépendant-e.

Chez nous, vous trouverez : Wifi très haut débit (2 VDSL et 2 SDSL), machine à café en libre service (+ thé), imprimante et copieur jusqu'au format A3, casiers individuels sécurisés, badges d'accès, cuisine équipée fermée, salon de réception, coin exposition.

Notre lieu est parfaitement accessible aux personnes à mobilité réduite ou en situation de handicap.



DES PARTENAIRES PRO ACTIFS

La particularité de notre espace de coworking repose sur la présence de partenaires : Le Crédit Agricole Charente Périgord, Fiducial, La CPME 24, AG2R La mondiale.

Chacun d'entre eux propose un service gratuit à nos coworkers :

- ✓ une analyse du coût de ses crédits et assurances par le Crédit Agricole
- ✓ une première aide au Business Plan par Fiducial
- ✓ une aide à la mise en réseau en fonction des besoins de son entreprise par la CPME 24
- ✓ un audit de sa situation à date permettant de mieux prévoir sa retraite future

LES SERVICES DISPONIBLES



Wifi très haut débit



Location de salles de réunion / formation



Domiciliation dès 30€ HT/mois



Reprographie



Dépôt de courrier



Dépannage informatique

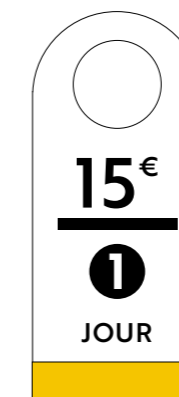
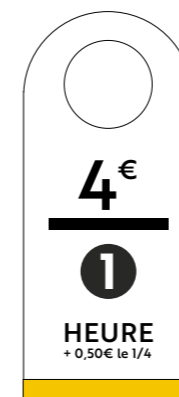


Casiers sécurisés



Cuisine fermée

LES TARIFS DU TAF CAFÉ (en TTC)



PRIVATISATION DU LIEU SUR DEMANDE

NOUS CONTACTER



coworking@la-wab.fr



06 43 03 37 81



www.letafcafe.fr



@le.taf.cafe



@le_taf_cafe



DU LUNDI AU VENDREDI*
DE 9h30 À 18h30

*si vous avez un badge, les horaires s'étendent entre 9h et 19h

LE SAMEDI
DE 10h À 18h

Le groupement d'employeur·e·s permet à des entreprises de se regrouper pour financer des contrats. En effet, embaucher une personne à temps plein n'est pas toujours possible pour une entreprise : budget insuffisant, durée minimum du contrat trop longue au regard de la mission à remplir, activité pas assez dense, etc. Avec le groupement, les entreprises mutualisent une ressource humaine (ou matérielle) pour couvrir leurs besoins. Cela permet de créer de l'emploi plutôt que d'avoir recours à des prestataires extérieurs.

SIX FREINS À L'EMBAUCHE QUE VOUS N'AUREZ PLUS JAMAIS EN ADHÉRANT AU GEN 24 !

1 Je ne peux pas recruter !

Avec le GEN 24, ce n'est pas vous qui recrutez le/la salarié·e, c'est le GEN 24 qui l'emploie. Le coût est considéré comme de la prestation.

2 Je déteste la paperasse, je n'ai pas le temps !

Avec le GEN 24, vous ne vous chargez pas de l'édition du contrat et de son suivi. C'est notre équipe qui fait cela pour vous. Vous recevez simplement une facture mensuelle correspondant au montant dû.

3 Je n'ai pas d'espace dans mes locaux !

Là encore, aucun problème ! La WAB met à disposition un bureau au sein de son espace de coworking (Le TAF Café) le temps du contrat. Cette offre est valable pour toute personne étant embauchée par le biais du GEN24.

4 Je n'ai pas de quoi occuper une personne à temps plein !

Avec le GEN 24 vous pouvez partager le temps de la recrue avec une autre entreprise. La répartition peut-être 50/50 comme elle peut être 20/80... libre à vous !

5 Je crains de ne pas être satisfait·e par le recrutement

Grâce au GEN 24, il vous est possible de vous séparer de la recrue. Ça ne sera évidemment pas de gaieté de cœur pour nos équipes, mais nous entendons qu'il puisse y avoir des incompatibilités d'humeurs. C'est la vie d'une entreprise ! Dans ce cas, il vous est possible de vous désengager après envoi d'une lettre recommandée et un préavis de 3 mois.

6 Je n'ai personne en interne pour tutorer une nouvelle recrue !

Toute entreprise qui rejoint le GEN 24 bénéficie du soutien et du support de l'équipe de La WAB pour le suivi et l'accompagnement. Au lancement du contrat, un responsable de La WAB vient à votre rencontre et définit avec vous la feuille de route à suivre pour la réussite de la mission.

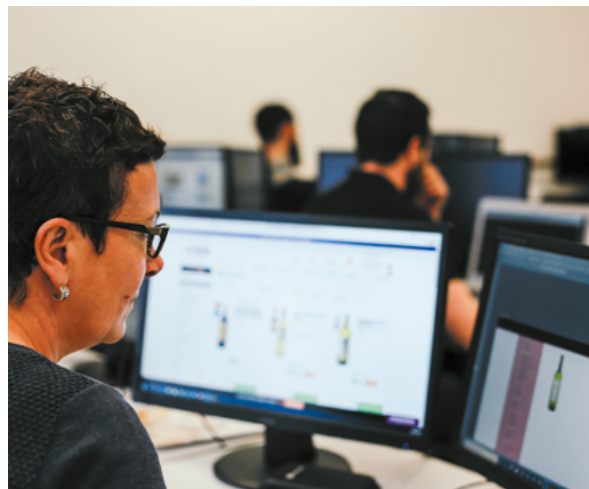
Vous souhaitez adhérer au GEN 24 ?

- 📞 Appelez-nous au **05 32 28 01 17**
- ✉ Écrivez-nous à l'adresse **contact@la-wab.fr**
- 🌐 Visitez notre site et remplissez le formulaire sur **www.gen24.fr**

Combien coûte l'adhésion au GEN 24 ?

- Pour les entreprises de moins de 10 salarié·e·s : **100 €**
- Pour les entreprises de plus de 10 salarié·e·s : **200 €**





Crédits
Conception, rédaction, réalisation : La WAB
Crédits photos : Marine Truite, Adobe Stock, Pexels



Votre demande concerne l'école
ou l'une de nos 12 formations
pour les pros

La WAB
École du web et Centre de formation

--


Adresse : 35 rue de la Fonbalquaine
24100 Bergerac

Téléphone : **05 32 38 91 17**

E-mail : **contact@la-wab.fr**

Site : **www.la-wab.fr**

Sur les réseaux : **@la.wab.digitale**

 Locaux accessibles PMR

et La WAB c'est aussi...



Votre demande concerne la réservation
d'une salle, la location d'un bureau
à l'heure ou à l'année

Le TAF Café
Espace de coworking de La WAB

--


Adresse : 9 rue de la Résistance - 24100 Bergerac
(au-dessus de la FNAC)

Téléphone : **06 43 03 37 81**

E-mail : **coworking@la-wab.fr**

Site : **www.letafcafe.fr**

Sur les réseaux : **@le.taf.cafe**

 Locaux accessibles PMR



Votre demande concerne
le recrutement d'un profil expert
sur le digital

Le GEN24
Groupement d'Employeurs Numérique

--


Adresse : 35 rue de la Fonbalquaine
24100 Bergerac

Téléphone : **05 32 38 91 17**

E-mail : **contact@la-wab.fr**

Site : **www.gen24.fr**

Sur les réseaux : **@gen24**

 Locaux accessibles PMR